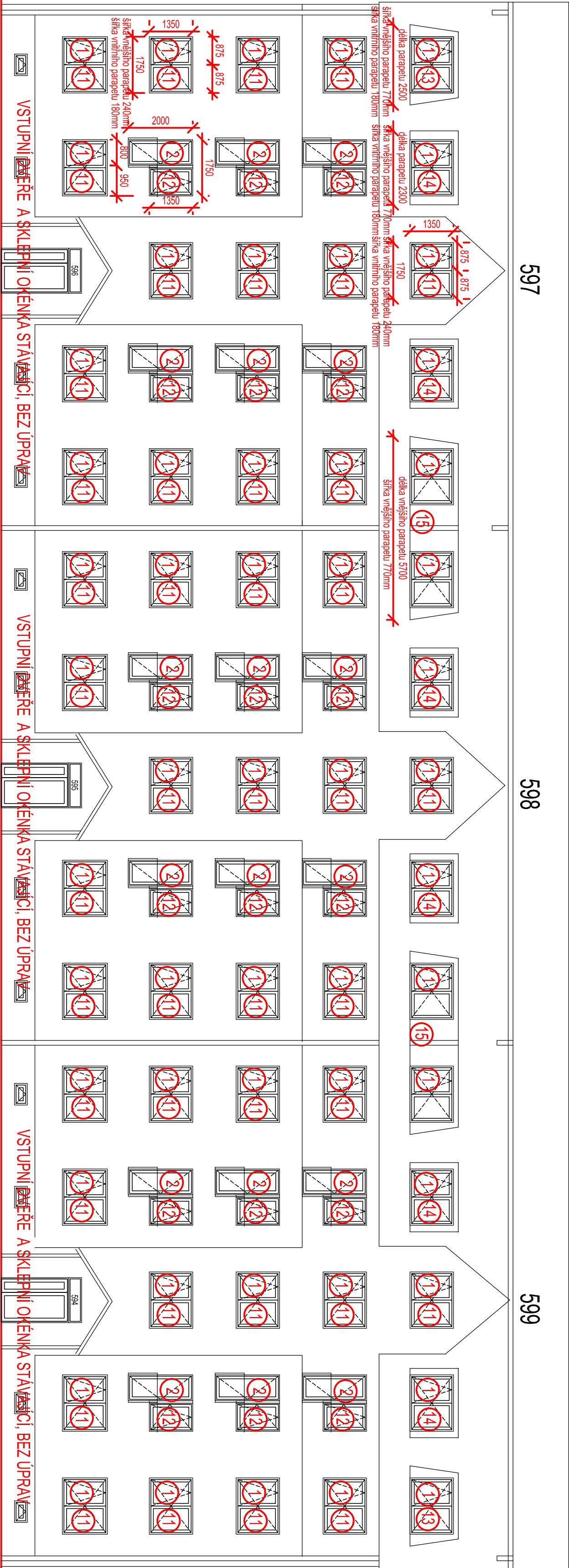


POHLED VÝCHODNÍ č.p.597-599



POZNÁMKA:
- STÁVAJÍCÍ BYTOVÁ OKNA A BALKONOVÉ SESTAVY BUDOU VYBOURÁVANY, BUDE DBÁNO MAXIMÁLNÍ OPATRNOSTI, ABY OMÍTKY V OSTEŇÍCH A
NADPRÁŽÍ BÝLY PORUŠENY POUZE MINIMÁLNĚ.
- PO OSAZENÍ OKEN A PARAPETU BUDOU OMÍTKY ZATÍMELIVY, ZEDNICKÝ ZČOŠTĚNÝ A NÁTRĚV NÁTRĚVEM V PŮVODNÍM ODSTĚNU OMÍTKY
- STÁVAJÍCÍ OKNA VE SPOLEČNÝCH PROSTORÁCH A VSTUPNÍ DVĚŘE DO OBJEKTU NEBUDOU ÚPRÁVAMI NIKAK DOTČENY

<div>TUZAR</div> <div>PSK</div>				<div>PSK TUZAR s.r.o.</div> <div>PROJEKCE STAVEBNÍCH KONSTRUKCÍ</div> <div>OSTROVSKÉHO 97/171, 150 00, PRAHA 5</div> <div>tel/fax: +420 221 961 460, IČ: 25 60 46 78</div>	
PROJEKTANT		ZODP. PROJEKTANT	HLAV. INŽ. PROJEKTU		
		ING. HANA KUBÍČKOVÁ	ING. JINDŘICH TUZAR		
INVESTOR MĚSTO MILOVCE, NÁM. 30. ČERVENA 598, 289 23 MILOVCE-MILADÁ					
STAVBA MILOVCE VÝMĚNA OKEN V PANELOVÝCH DOMECH UL. TOPOLOVÁ, Č.P. 594-596, 597-599, 614-615					
OBJEKT		Milovce č.p. 597 - 599			
VÝKRES		POHLED VÝCHODNÍ		ZAK. ČÍSLO	20 025
				ČÍS. VÝKRESU	5